



Install your **future**



SYSTEM **KAN-therm**

ultraPRESS

Ø **16-63 mm**



Компания KAN

KAN е опитен и известен полски производител на модерни и комплексни инсталационни системи KAN-therm, признат на международната арена.

От откриването на своята стопанска дейност през 1990 г., KAN-therm изгради своята позиция върху здрави опори: професионализъм, иновативност, качество и развитие. Днес в компанията работят над 1100 души, има мрежа от клонове в Полша и международни офиси в Германия, Унгария, Украйна, Беларус и Обединените арабски емирства. Продуктите с марка KAN-therm се изнасят в 68 страни, дистрибуторската верига обхваща Европа и значителна част от Азия, достига и до Африка и Америка.



SYSTEM KAN-therm



>30

години опит
на пазара на
инсталации

68

страни,
за които
изнасяме

>1100

служители в
целия свят



SYSTEM KAN-therm

ultraPRESS

Ø16–63 mm

Системата KAN-therm ultraPRESS е модерна цялостна инсталационна система, която се състои от полиетиленови тръби PERTAL с алуминиев слой и PPSU или месингови фитинги с диаметри от 16 до 63 mm.

Фитингите ultraPRESS в диапазона на диаметъра 16-32 mm имат уникалната функция "LBP" (Leak Before Press (теч преди пресоване)), която улеснява откриването на непресовани връзки. Специалният им дизайн предоставя редица допълнителни решения за повишаване на комфорта и безопасността на монтажа и гарантира дълги години безпроблемна работа на инсталацията.

Системата е предназначена за вътрешни водоснабдителни системи (топла и студена вода), централно отопление или охлаждане, технологични отоплителни и промишлени инсталации (напр. сгъстен въздух).



SYSTEM KAN-therm



01

Индикатор за
непресовани
връзки (LBP)

02

Многофунк-
ционална
сфера на при-
ложение

03

Безопасност
при монтаж и
работа

04

Удобен
монтаж

05

Съвместимост

06

Лесно иденти-
фициране на
диаметрите чрез
цвета на пръсте-
на на фитинга



Предимства

Системата KAN-therm ultraPRESS е доступно на пазара съвременно и уникално техническо решение, предлагащо 6 функции в една структура:

01 LBP (Leak Before Press)	Функцията за сигнализиране на непресовани връзки (в диапазона от диаметри 16-32 mm).
02 Универсалност	Възможност за използване на пресоващите челюсти с два различни пресоващи профила: 16-40 mm (U или TH), 50-63 mm (TH).
03 Безопасност	Специалната структура на стоманения пресов пръстен осигурява автоматичното и правилно позициониране на пресоващата челюст.
04 Комфорт	Безопасен и лесен монтаж чрез елиминиране на необходимостта от калибриране и скосяване на тръбите (в диапазон на диаметъра 16-32 mm).
05 Съвместимост	Фитингите са съвместими с тръби PERTAL с алуминиев слой. Освен това е възможно да се свържат PERT, PEXC и blueFLOOR PERT тръби с EVOH слой (отнася се за диаметри 16-25 mm).
06 Идентифициране	Лесно идентифициране на диаметъра на фитинга благодарение на използването на цветни пластмасови пръстени в диапазон на диаметъра от 16-40 mm

50-годишен експлоатационен живот

Всички компоненти на системата са изпитвани в високоспециализираната лаборатория за изпитване на KAN за 50-годишен експлоатационен живот на инсталацията.

Разнообразна употреба

Полиетиленовите тръби с алуминиев слой, включени в системата KAN-therm ultraPRESS, могат успешно да се използват в отоплителни и битови водопроводни инсталации, както и във всички видове системи за повърхностно отопление и охлаждане.

След консултация с KAN, системата може да се използва и в различни видове технологични и промишлени инсталации като такива за сгъстен въздух.

Намален коефициент на топлинно разширение

Полиетиленовите тръби с алуминиев слой в структурата имат 8 пъти по-нисък коефициент на топлинно разширение в сравнение с полиетиленовите тръби с EVOH слой.





Пластичност на тръбите

Благодарение на липсата на памет на формата, тръбите с алуминиев слой запазват формата си, което прави много по-лесно изработването на тръбопроводи.

Здравеопазване и екология

Материалите, от които са изработени компонентите на системата са физиологично и микробиологично инертни в инсталациите за питейна вода, материалите са щадящи околната среда и човешкото здраве, както е сертифицирано от Националния институт по хигиена.

Скрит монтаж

Възможност за вграден монтаж (скриване) на връзки в подове и стени (под мазилка).

Приложения

Системата KAN-therm ultraPRESS е предназначена за изграждане на вътрешни водопроводни инсталации, инсталации за централно отопление и охлаждане, всякакви инсталации за повърхностно отопление и охлаждане (подови и стенни), отопление и охлаждане на външни повърхности (спортни игрища или ледени пързалки) и различни видове промишлени инсталации (напр. сгъстен въздух) – след консултация с KAN.

Елементите на системата могат успешно да се използват в еднофамилни и многофамилни жилищни сгради, в обществени обекти (училища, хотели, спортни съоръжения).

Благодарение на ниския коефициент на топлинно разширение, при повърхностен монтаж явлението на надвиснали между скобите тръби е сведено до минимум, и системата е много подходяща за реновиране на исторически сгради.

SYSTEM KAN-therm ultraPRESS

Тръби тип	PERTAL	
Параметри	Отоплителни инсталации	Битови водопроводни инсталации
$T_{\text{работна}}$ [°C]	80	60
$T_{\text{максимална}}$ [°C]	90	80
$T_{\text{аварийна}}$ [°C]	100	100
Работно налягане [bar]	10	10

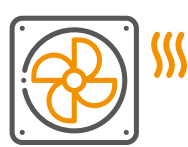




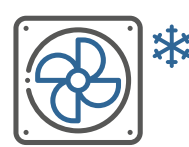
ПИТЕЙНА ВОДА



ОТОПЛЕНИЕ



**ТЕХНОЛОГИЧНА
ТОПЛИНА**



ОХЛАЖДАНЕ



**СГЪСТЕН
ВЪЗДУХ**



**ТЕХНИЧЕСКИ
ГАЗОВЕ**



**ПОДОВО
ОТОПЛЕНИЕ И
ОХЛАЖДАНЕ**



**СТЕННО
ОТОПЛЕНИЕ И
ОХЛАЖДАНЕ**



**ТАВАННО
ОТОПЛЕНИЕ И
ОХЛАЖДАНЕ**



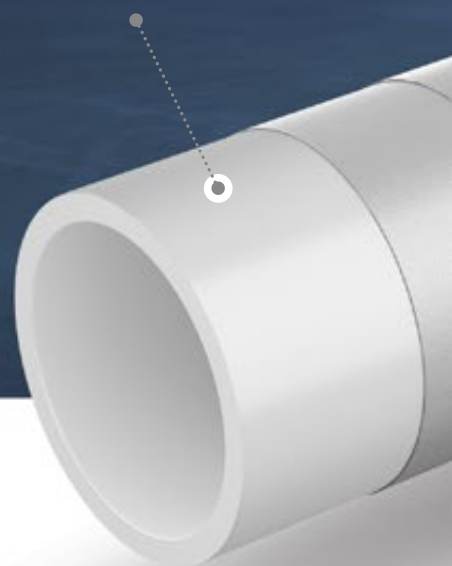
**ОТОПЛЕНИЕ И
ОХЛАЖДАНЕ
НА ВЪНШНИ
ПОВЪРХНОСТИ**

Тръби

Системата ultraPRESS предлага изключително издръжливи полиетиленови тръби PERTAL със слой от алуминий, изработени от материали с най-високо качество, с диаметри от 16 mm до 63 mm.

Полиетиленови тръби със слой от алуминий

1 Полиетилен PE-RT



Тръбите с алуминиев слой се състоят от:

вътрешен слой (основна тръба) от полиетилен с повишена термоустойчивост PE-RT,

среден слой във формата на челно заварена с лазер алуминиева лента,

външен слой (обвивка) от полиетилен с повишена термоустойчивост PE-RT.

Алуминиевият слой осигурява херметичност по отношение на дифузия и 8 пъти по-ниско топлинно разширение от това на полиетиленовите тръби с EVOH слой. Благодарение на челното заваряване на алуминиевия слой, тръбите имат идеално кръгло напречно сечение. Тръбите PERTAL с алуминиев слой са универсален продукт, който може да се използва както в инсталации за топла и студена вода (клас на приложение 1 и 2), така и във високотемпературни системи с радиатори с висока температура (клас на приложение 5).



3 Слой от алуминий

ultraPRESS PERTAL

5 Полиетилен PE-RT

4 Свързващ слой

2 Свързващ слой



Приложение (класове според ISO 10508)	Размер	Тип на тръбата	Вид на връзката	
			Press	Винтова
Студена вода, топла вода [Клас на приложение 1 (2)] $T_{\text{раб}}/T_{\text{макс}} = 60(70)/80 \text{ } ^\circ\text{C}$, $P_{\text{раб}} = 10 \text{ bar}$ Подово отопление, отопление с радиатор нискотемпературно [Клас на приложение 4] $T_{\text{раб}}/T_{\text{макс}} = 60/70 \text{ } ^\circ\text{C}$, $P_{\text{раб}} = 10 \text{ bar}$ Radijatorsko grijanje [Klasa primjene 5] $T_{\text{раб}}/T_{\text{макс}} = 80/90 \text{ } ^\circ\text{C}$, $P_{\text{раб}} = 10 \text{ bar}$ За всички класове на Таварийна = $100 \text{ } ^\circ\text{C}$	16 × 2,0	PERTAL	+	+
	20 × 2,0		+	+
	25 × 2,5		+	+
	26 × 3,0		+	+
	32 × 3,0		+	-
	40 × 3,5		+	-
За всички класове на Таварийна = $100 \text{ } ^\circ\text{C}$	50 × 4,0	PERTAL	+	-
	63 × 4,5		+	-

ФИТИНГИ

В диапазона от диаметри 16-40 mm, фитингите ultraPRESS имат редица допълнителни функционалности, осигуряващи удобството при монтажа им и безпроблемната работа на инсталацията.

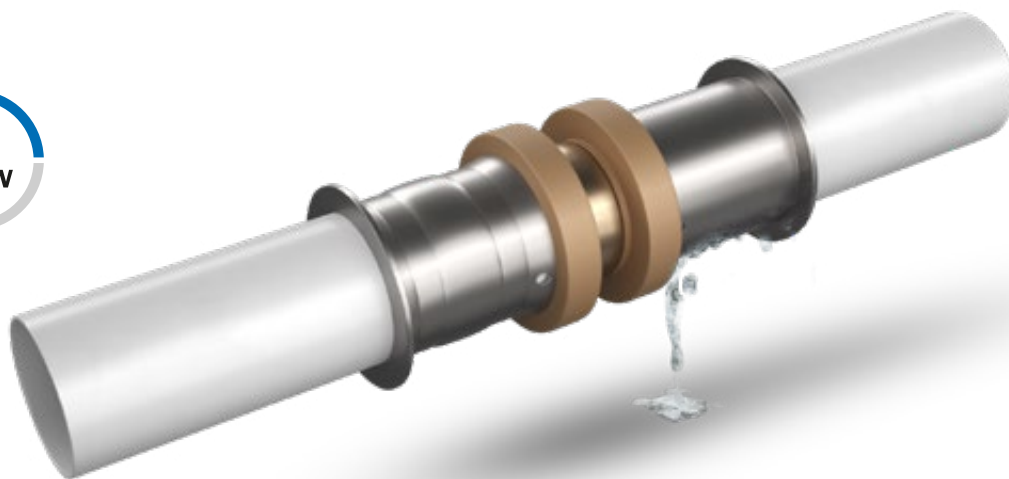
**6в1 – много функции
в един дизайн!**



01

LBP sistem

Leak Before Press (теч преди пресоване), благодарение на тази функция, непресованите връзки протичат дори когато системата е пълна с вода (без да е необходимо да се създава налягане) – в съответствие с указанията на DVGW. Това позволява лесно и бързо намиране на непресовани съединения, дори при много трудни условия на строителство.



SYSTEM KAN-therm



02

Универсалност

Конструкцията на фитингите ultraPRESS позволява осъществяване на връзки чрез затягащи челюсти с двата най-популярни затягащи профила "U" и "TH".

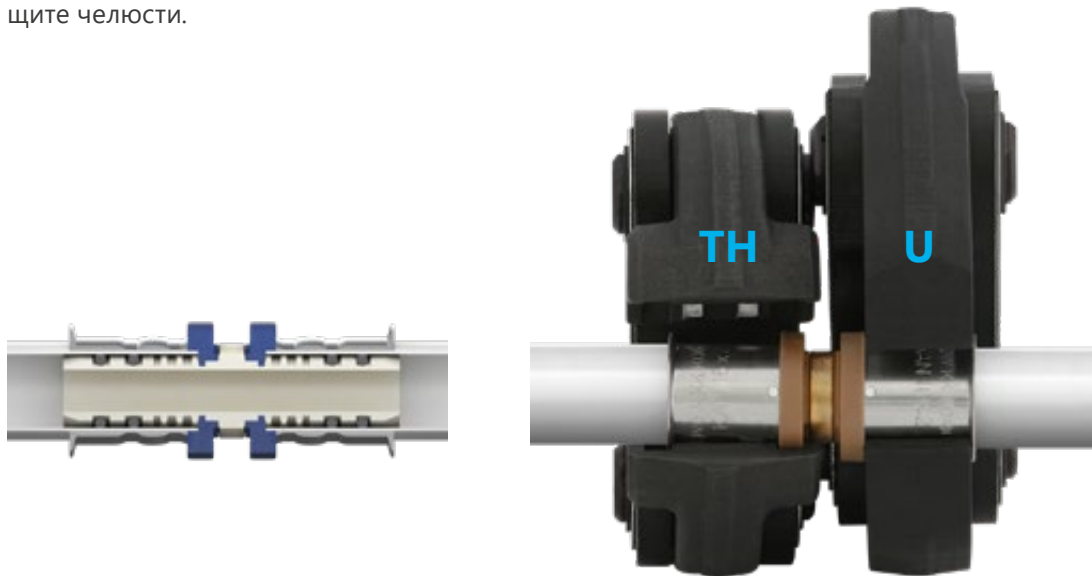


03

Безопасност

Специално профилирана стоманена пресована втулка предпазва от неправилно монтиране на челюстта върху фитинга по време на процеса на сглобяване.

"ТН" втулката покрива пластмасовия пръстен, "U" челюстта е монтирана между пластмасовия пръстен и фланеца на стоманения пръстен. Това решение на дизайна елиминира грешките при сглобяване, причинени от неправилно подравняване на притискащите челюсти.



04

Комфорт

Крайната част на края на фитинга е проектирана под формата на конус, което позволява автоматично калибриране на деформирания край на тръбата, докато се поставя във фитинга.

Освен това е модифицирано и тялото на фитинга, в което са монтирани уплътнителните о-пръстени. В резултат на това уплътненията са допълнително защитени срещу повреда (срязване на уплътнението) и разместване при поставяне на тръбата във фитинга.

Този дизайн на фитинга елиминира необходимостта от калибриране и вътрешно скосяване на тръбата, ако е отрязана правилно (перпендикулярно рязане с остри режещи инструменти).



05

Съвместимост

Тръбите PERTAL със слой от алуминий, комбинирани с фитинги ultraPRESS, са в основата на офертата за системата ultraPRESS. Благодарение на уникалния дизайн на фитингите ultraPRESS е възможно също да се свързват тръби PERT, PEXC и blueFLOOR PERT с EVOH слой. За максималните работни параметри на такава връзка вижте в Ръководството за проектант и изпълнители на KAN-therm.

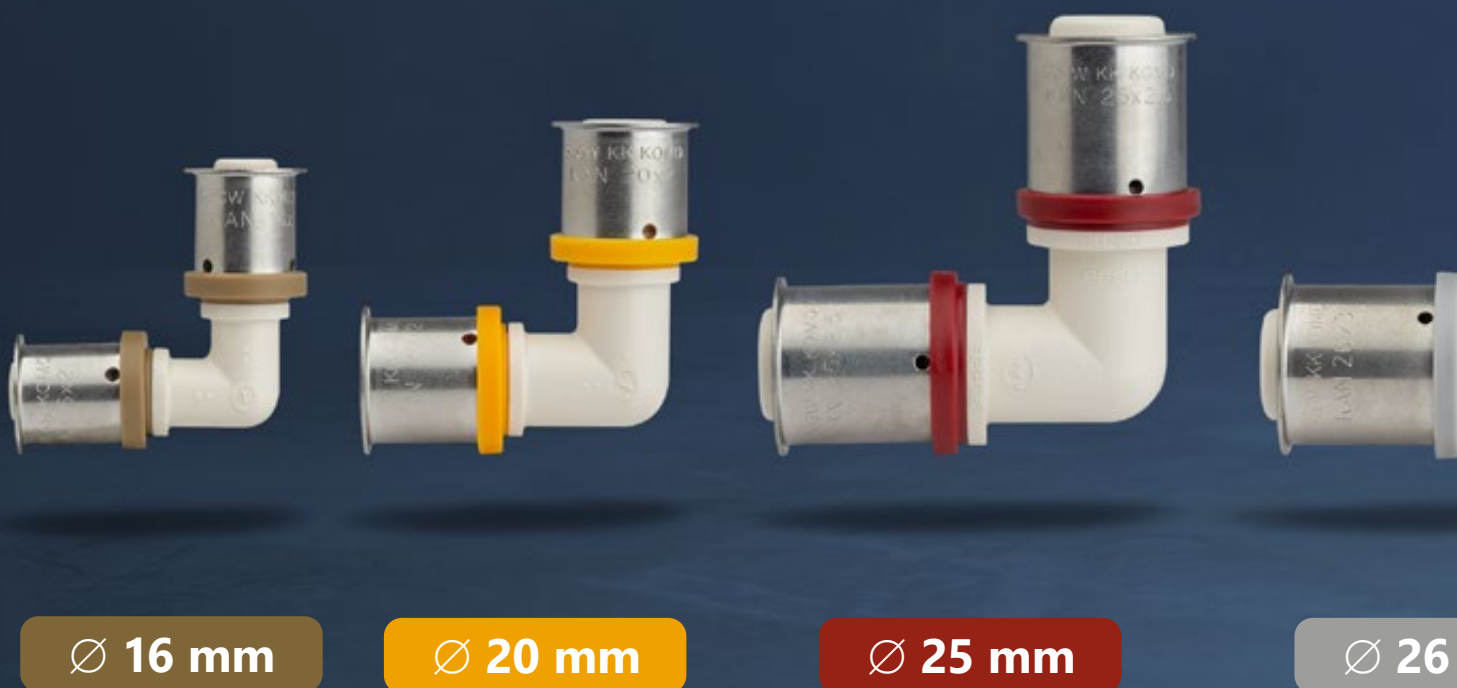


06

Идентифициране, устойчивост на корозия и издръжливост

PPSU и месинговите фитинги с диаметър в диапазона 16-40 mm са снабдени с пластмасов пръстен, чийто цвят зависи от диаметъра на връзката. Това решение улеснява идентифицирането на фитингите и ускорява работата на строителната площадка и в склада.

Корпусите на фитингите, изработени от PPSU, показват абсолютна водна неутралност, механична якост, подобна на металите, и са устойчиви на високи температури.



Месинговите фитинги са защитени срещу контактна корозия чрез изолиране на месинговото тяло от алуминиевия слой, който се намира в тръбата, с цветен пластмасов пръстен.



ФИТИНГИ

Повече възможности
благодарение на
диаметъра 50 и 63 mm



ultraPRESS фитингите с диаметър 50 и 63 mm позволяват използването на цялостно решение като системата ultraPRESS в големи съоръжения.

Те позволяват изграждането на обширни инсталации, изискващи големи потоци и отоплителни или охладителни мощности.





Инструменти

Нови, персонализирани инструменти KAN-therm с челюсти за диаметри от \varnothing 16–40 mm

- 3 професионални комплекта инструменти с U и TH челюсти
- Всичките са оборудвани с автоматично прибиране на челюстта!
- Нови, издръжливи куфарчета за инструменти



KAN-therm AC ECO

KAN-therm AC 3000



TH челюсти



U челюсти



Пластмасово куфарче с практична линейка за измерване върху корпуса

KAN-therm DC 4000



Батерия 18V/4 Ah

Зарядно устройство 230V



КАN-therm MINI



Батерия 10,8 V 1,5 Ah



Зарядно устройство 230V



Нов KAN-therm инструмент MINI за изграждане на инсталации в еднофамилни къщи \varnothing 16–32 mm

- Малък, лек, удобен с бързо зареждане – оборудван с 2 батерии
- Батерии, съвместими с инструменти ultraLINE!
- Практична линейка за измерване върху корпуса на куфарчето
- Въртящата се на 360° глава гарантира удобен достъп до фитинга с инструмента



Инструменти REMS



Електрически пресов инструмент
Power-Press ACCPress ACC



Електрически пресов инструмент
Power-Press SE



Акумулаторен пресов инструмент
Aku-Press



Пресови челюсти „U или TH“
профил 16-40 mm



Пресов инструмент
Eco Press



Пресови челюсти „TH“
профил 50-63 mm

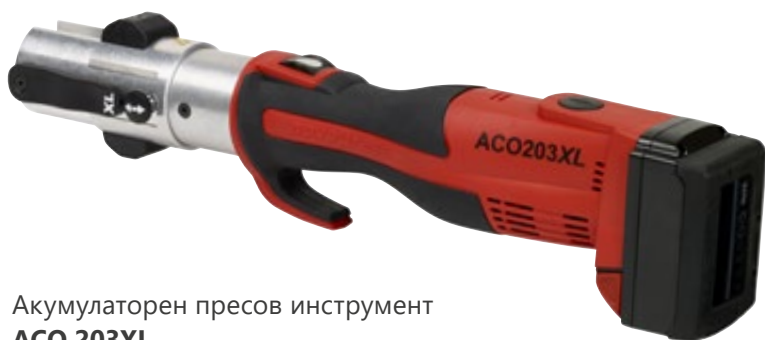
Инструменти NOVOPRESS



Аккумуляторен пресов инструмент
ACO 103



Пресови челюсти PB1 „U или
TH” профил 16-32 mm



Аккумуляторен пресов инструмент
ACO 203XL



Пресови челюсти PB2 „U или
TH” профил 16-40 mm



Електрически пресов
инструмент **EFP203**



ZB 203 адаптор 50 и 63 mm



Втулка **Snap On** „TH” профил 50 и 63 mm



Пресови челюсти PB2 „U или
TH” профил 16-40 mm

Инструменти за предварителна обработка на тръби със слой от алуминий



За тръби с диаметър **16-32 mm** си струва да се препоръчат удобните и подходящи ножици с пистолетна ръкохватка.



За тръби с диаметър **16-63 mm** използвайте ролков тръборез.

Инструменти за калибриране и скосяване на тръби



Универсални калибратори (многодиаметърни): **16/20/25-26 mm, 25-26/32/40 mm, 50/63 mm**. В случай на фитинги ultraPRESS **16-32 mm** не се изисква калибриране, но улеснява монтажа.



Инструменти за профилиране на тръби със слой от алуминий





Външна пружина
16-26 mm.



Вътрешна пружина
16-26 mm.

Пресови фитинги KAN-therm по отношение на наличните диаметри, затягащи профили и метод на подготовка на тръбите

Дизайн на съединителя	Диапазон на диаметъра	Затягащ профил	Метод на обработка на тръбите	
			калибриране на диаметъра	скосяване на ръбове
 Цвят на дистанционния пръстен	16	U или TH	не	не
	20		не	не
	25		препоръчва се	не
	26	C или TH	препоръчва се	не
	32	U или TH	препоръчва се	не
	40	U или TH	да	да
	50	TH	да	да
	63	TH	да	да

**01**

Рязане на тръбата с
пистолетни или ролкови
ножици.

**02**

Профилиране на тръба с
пружина.

Монтаж

Бързина, комфорт и безопасност

Плътните и сигурни връзки в системата KAN-therm ultraPRESS се осъществяват чрез затягане на стоманен пръстен върху тръба и фитинг.

За изготвяне на връзките се използват лесни за използване и универсални инструменти. Връзките не изискват допълнителни уплътнения като ленти или кълчища (уплътняване с кълчища).

Системата KAN-therm ultraPRESS е проектирана на принципа „бърз монтаж – дълготраен ефект“, което позволява измеримо ускоряване на инвестициите и довършителните работи.

Благодарение на уникалния дизайн на елементите, монтажът на системата KAN-therm ultraPRESS е изключително лесен, бърз и преди всичко безопасен.





03 | Поставете тръбата във фитинга доколкото е възможно.



04 | Поставяне на затягащата челюст върху фитинга.



05 | Стартиране на пресовото движение и пресоване на съединението.



06 | Отваряне и отстраняване на челюстта от фитинга. Връзката е готова за изпитване за теч.



Най-доброто доказателство за най-високо качество са множеството реализирани проекти в различни сектори на строителната индустрия

Въпреки факта, че не се виждат ежедневно, инсталациите, изготвени в системата KAN-therm, работят безупречно в най-големите жилищни комплекси, в обществени сгради, еднофамилни къщи, спортни и развлекателни съоръжения, както и в индустриални халета и фабрики повече от 20 години.



SYSTEM KAN-therm



Системата KAN-therm ultraPRESS е идеално решение както за нови инвестиции, така и за реновирани сгради, поради което може да се намери и в най-старите исторически сгради, както и в монументи и религиозни сгради.

Multisystem **KAN-therm**

Цялостна многофункционална инсталационна система, състояща се от най-съвременни, взаимно допълващи се технически решения за тръбни водоразпределителни инсталации, отоплителни инсталации, както и технологични и пожарогасителни инсталации.

	ultraLINE	 
	Push	
	ultraPRESS	
	PP	
	Steel	
	Inox	
	Groove	
	Copper, Copper Gas	
	Sprinkler	
	Повърхностно отопление и охлаждане Автоматизация на управлението	
	Football Instalacije za fudbalski stadion	
	Кутии и разпределители	